



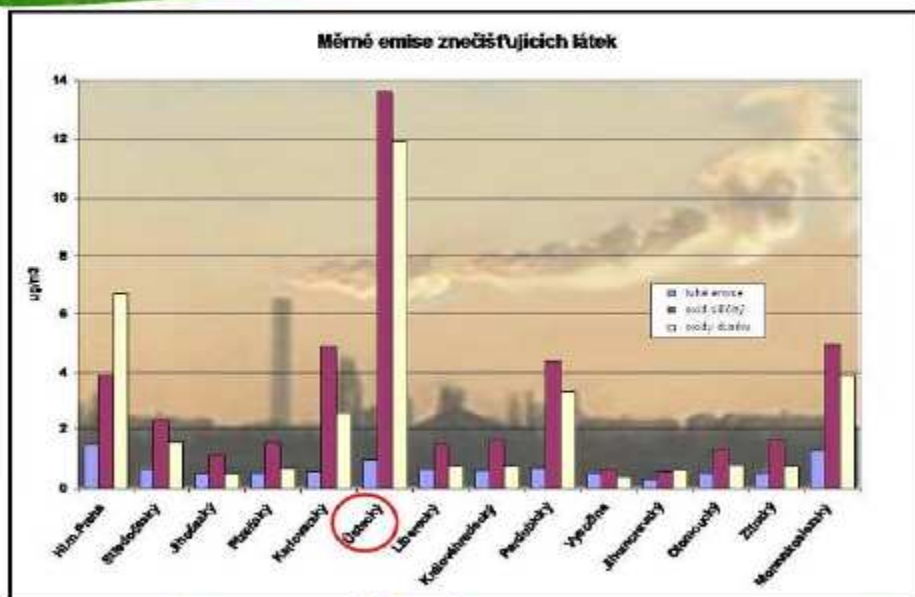
Energetické štitkování budov v Litoměřicích - kampaň Display

Litoměřice, 9.9. 2010



**Energy certification of buildings in Litoměřice
DISPLAY campaign**

Proč jsme začali?



Why we started?

Specific emissions of pollutants

Kroky ke zlepšení ovzduší

- **r. 1992 -1995** masivní plynofikace (všechny zdroje znečišťování ovzduší v majetku města, 90 % lokálních topenišť v domácnostech, 90 % podniků) = radikální snížení SO₂ a polétavého prachu v ovzduší
- **r. 1995** městské dotace na plynofikaci
- **r. 2000** výrazné zdražení zemního plynu – vypovězení smluv
- **komise ŽP** (poradní orgán RM) – příprava návrhu podpory alternativních zdrojů energie a možných úspor energie (pro budovy v majetku města i soukromé objekty) – podpora instalací solárních kolektorů k ohřevu TUV
- **r. 1995 – 2007** další plynofikace (95 % lokálních topenišť v domácnostech, 98 % podniků)



Basic steps to better air quality

- 1992-1995 – massive support of gas infrastructure (all air pollution sources in municipal property, 90% of local domestic boilers, 90% of companies).
- 1995 - municipal subsidies for gas infrastructure
- 2000 – huge price increase of gas – contracts denouncement
- Municipal environmental commission – preparation of the support of alternative energy sources and energy savings (for municipal buildings and for private sector) – support of solar system installation for water heating.
- 1995-2007 – next support of gas infrastructure (95% of local domestic boilers, 98% of companies)

Městská dotace na instalaci solárních systému k ohřevu TUV

- **r. 2009** - 520 tis. Kč v rozpočtu města (r. 2008 - 670 tis. Kč)
- výše dotace – 40 tis. Kč/jedna instalace
- **r. 2009** – 921,52 m² aktivní plochy solárních kolektorů a cca 3 266, 72 m² fotovoltaických článků
- výše poskytnuté městské dotace (r. 2000 – 2009) - 3,19 mil. Kč
- celková investice do zařízení ve veřejných budovách – 6,4 mil. Kč



Municipal subsidy for solar system installation for water heating

- 2009 – 520 thous. CZK in municipal budget (2008 – 670 thous. CZK)
- Subsidy 40 thous. CZK per installation
- 2009 – 921,52 m² active area of solar collectors
- Total municipal subsidy (2000-2009) – 3,19 mio. CZK
- Total investment into solar installation in public buildings – 6,4 mio. CZK

Ocenění za „sluneční“ politiku



Česká sluneční cena 2001

Cena za sluneční čin - projekt „Slunečních Litoměřic“

Solární liga ČR 2004

Zvláštní ocenění poroty za přínosnou městskou dotační politiku

Solární liga ČR 2005, 2006

2. místo v kategorii sídel od 5 do 50 tis. obyvatel

Solární liga ČR 2007

3. místo v kategorii sídel od 5 do 50 tis. obyvatel

Solární liga ČR 2008

2. místo v kategorii sídel od 5 do 50 tis. obyvatel

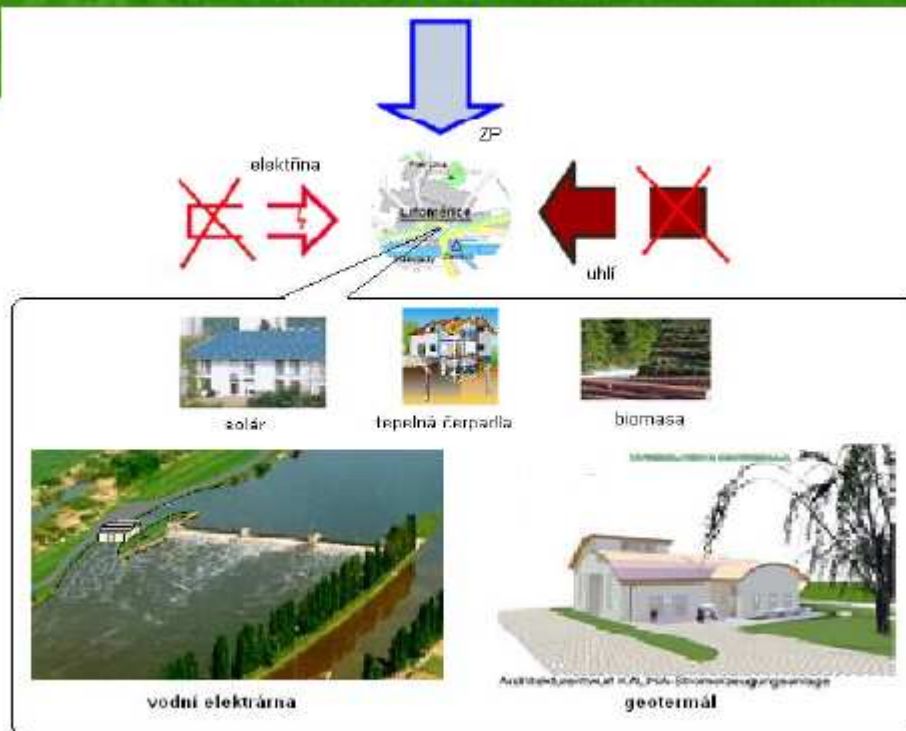
Dunkerque, Sustainable Cities 2010

3. místo v Solární Lize RES

Awards for solar policy

- 2001 Czech solar prize – project „Solar town Litoměřice“
- 2004 – Czech solar league – Special prize for beneficiary municipal subsidy policy
- 2005, 2006 - Czech solar league – 2nd prize in the municipal category 5 to 50 thous. citizens
- 2007 - Czech solar league – 3rd prize in the municipal category 5 to 50 thous. citizens
- 2008 - Czech solar league – 2nd prize in the municipal category 5 to 50 thous. citizens
- 2010 – Dunkerque, Sustainable Cities - 3rd prize in solar league RES

Naše vize 2020?



Our vision 2020

Solar energy, geothermal energy, biomass

Klíč k úspěchu – komunikace a ukázkové příklady

- **Kampaně informující veřejnosti** – prezentace funkčních zařízení na náměstí a medializace v místních a regionálních médiích
- **Město jako příklad úspěšných realizací**
- **„Sousedská propagace“**



Key to Access – communication and good practise examples

- Campaigns for public information – presentation of functional equipments on the municipal square and information in local and regional mass-media
- City as example of successful realizations

Kampaň Display v Litoměřicích

- **start 2009** – podepsání charty ke snížení energetické náročnosti veřejných budov RM
- **první štítek** byl vyvěšen na ZŠ Ladova na Den Země 22.9. 2009
- **v současnosti** „oštítkovány“ 4 ZŠ
- **školení** pro zástupce úřadu jak pracovat s online nástrojem Display
- **seminář** pro zástupce škol, NNO a dalších partnerů města ke kampani Display
- součástí zapojení do projektu Display byla i **finanční podpora 24 tis. Kč**



DISPLAY campaign in Litoměřice

- Started in 2009 – signature of the Charter for energy efficiency of the municipal buildings
- First DISPLAY poster hanging out on primary school Ladova as part of the Earth Day 22.9.2009
- Now- 4 primary schools displayed
- Training for municipal representatives how to work with the online DISPLAY tool
- Seminar for school, NGO representatives and other municipal representatives for DISPLAY campaign
- DISPLAY campaign supported by financial subsidy of the 24 thous. CZK

Kampaň Display v Litoměřicích

Základní škola Ladova

- kompletně zateplena (srpen 2009)
- zpracován energetický audit před a po zateplení
- data z auditu využita pro vytvoření štítku
- štítek instalován na Den Země (22.4.) - motto akce: „Chraňte naši přírodu a klima“



Intelligent Energy Europe



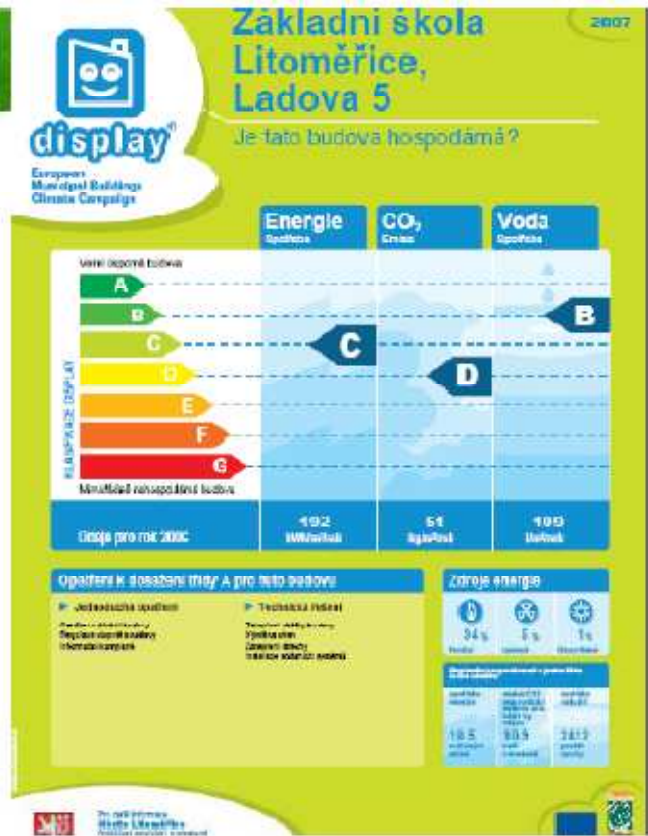
DISPLAY campaign in Litoměřice

Ladova primary school

- complete refurbishment
- Energy audit realized before and after energy renovation
- Data from energy audit used for the DISPLAY label establishment
- DISPLAY poster hanged out during the Earth Day (22.4.) – Motto „Protect our nature and climate“.

Data přehledně
& srozumitelně

Energetický
štítek ZŠ Ladova



Data general and simple

Display na webu -<http://zdravemesto.litomerice.cz>

The screenshot shows the website interface for the 'Kampaň Display' project. At the top, there is a green banner with the text 'Display na webu -<http://zdravemesto.litomerice.cz>'. Below this is a header image featuring a young girl and a firefighter's helmet, with the logo 'LITOMĚŘICE ZDRAVÉ MĚSTO' on the left. A navigation menu includes links for 'Základní info', 'Kontakty', 'Akce', 'Projekty', 'Granty a dotace', 'Iniciativy ÚR', 'Dokumenty', and 'Fórum'. A search bar is located on the right side of the header.

The main content area is titled 'Kampaň Display' and includes the following sections:

- HLAVNÍ MENU**: A list of navigation links including 'Úvodní stránka', 'Kalendarium', 'Kampaň Display', 'Dětské zastupitelstvo', 'Zdravé škola', 'Faráři', 'Galérie', 'Zajímavé od kasy', 'Kancelý RS8', and 'Mapa webu'.
- Evropská kampaň Display®**: A section with a 'display' logo and text: 'Mezinárodní kampaň Display je další evropskou iniciativou, umožňující městům sáhnout, aby zvýšili ovální úroveň města a náročnost svých projektů a zároveň zlepšili spotřebu energie a škodu na životní prostředí.' Below this is a 'display' logo.
- Cíle**: Text stating: 'Jejím hlavním cílem je sdílet tyto technické informace zajímavou formou a přehledně zobrazit, kolik elektrické energie, teplo, ale také vody budovy spotřebují a jak vysoké jsou emise oxidu uhličitého.' Below this is a 'display' logo.
- Jak na to?**: Text stating: 'K tomuto účelu vytvořila evropská asociace měst, obcí a regionů Energie-Citės kalkulační nástroj, který počítá data o spotřebě, ale především je umí zobrazit v atraktivní formě na velkoplošném plakátu. Využívá přitom podobnost s populárními energetickými štítky, které můžeme najít z ledniček a pražek, které uvádí k tomu, že nyní koupíme útra jak v B) nebo například spotřebiče, které mají třídu A, tedy nejmenší spotřebu energie. Chceme taky bydlit a pracovat v domech a budovách třídy A, nebo na?'

At the bottom left of the page is the logo for 'MĚSTO LITOMĚŘICE'.

**DISPLAY on the municipal web page –
<http://zdravemesto.litomerice.cz>**

Kampaň Display v Litoměřicích - přínosy

- využití osvědčených komunikačních nástrojů
- zapojení do mezinárodního projektu a možnost získávat další informace, zkušenosti i finance apod.
- zvýšení povědomí o problematice energetiky mezi veřejností, mladou generací, zaměstnanci MěÚ
- doplnění povinné certifikace veřejných budov
- možnost porovnání se s ostatními městy v ČR i zahraničí
- propagace města na národní a mezinárodní úrovni v oblasti energetiky
- získání finančního příspěvku k odstartování kampaně



DISPLAY campaign in Litoměřice – benefits

- Usage of tested communication tools
- Cooperation in international project and possibility to obtain other information, experiences, financial tools, etc.
- Stimulation of awareness about energy savings among public, teenagers and municipal council representatives
- Completion of obligatory certification of public buildings
- Possibility to make comparison between other municipalities in the Czech Republic and abroad.
- Municipal publicity on the national and international level in the energy topics
- Financial support to start the campaign

